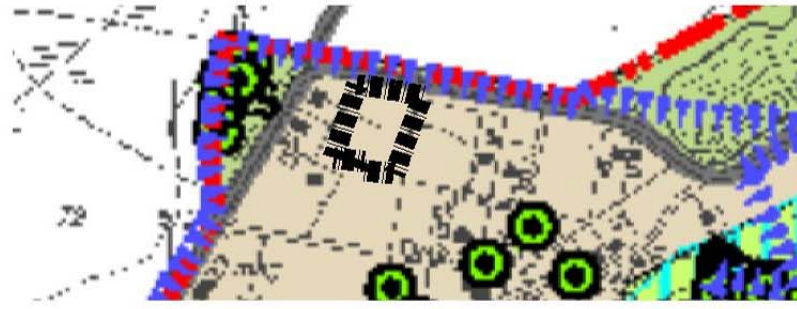

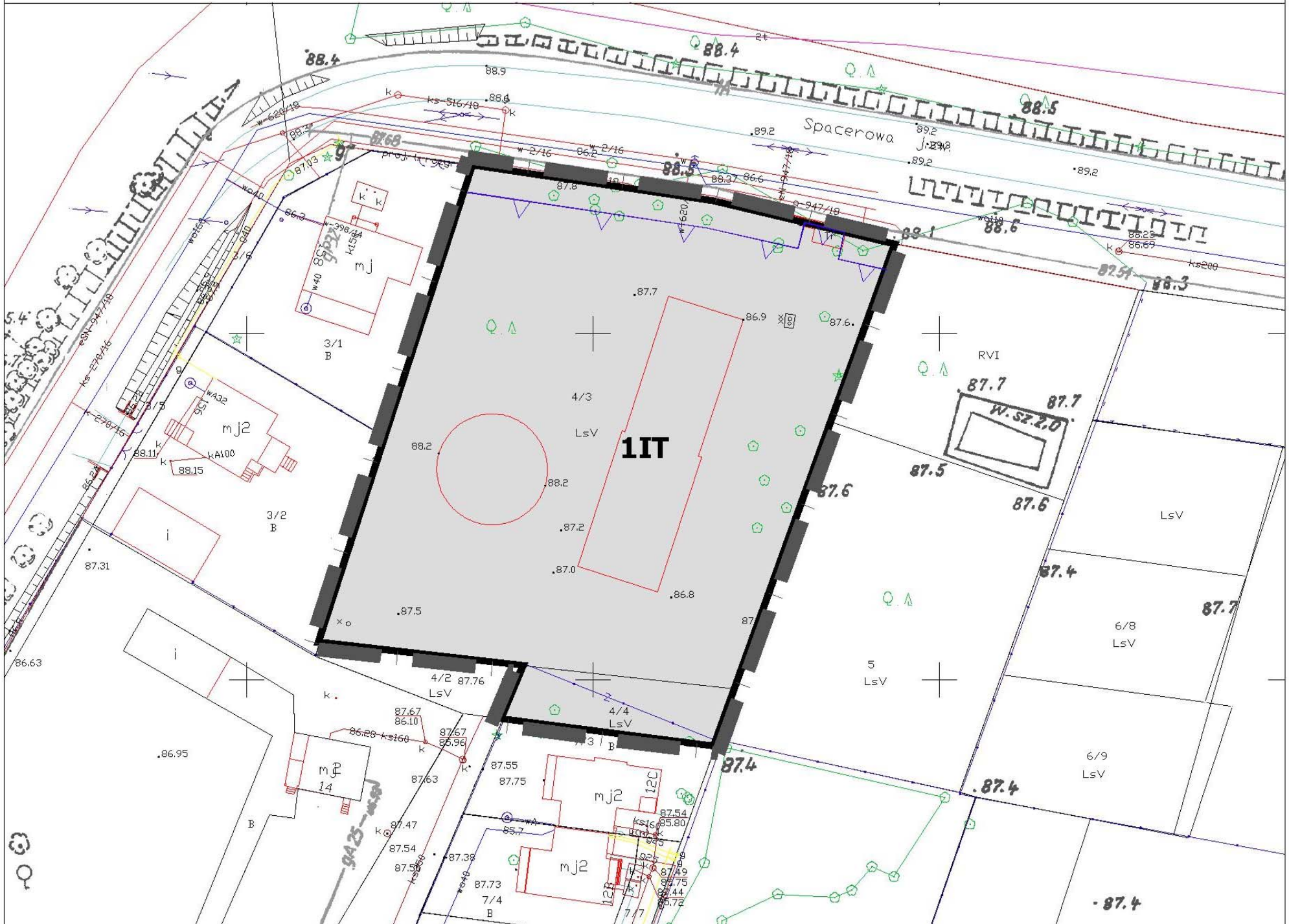


WYRYS ZE STUDIUM UWARUNKOWAŃ I KIERUNKÓW ZAGOSPODAROWANIA PRZESTRZENNEGO MIASTA MARKI SKALA 1:10000

■■■■■■ GRANICA OBSZARU OBJĘTEGO PLANEM



- MU** - tereny zabudowy mieszkaniowo-usługowej
 - strefy dopuszczenia lokalizacji ujęć wód podziemnych wraz infrastrukturą towarzyszącą



Miejscowy plan zagospodarowania przestrzennego
„SUW - 2” przy ul. Spacerowej w Markach

RYSUNEK PLANU

ZAŁĄCZNIK NR 1 DO UCHWAŁY NR



RADY MIASTA MARKI z dnia

OZNACZENIA

- - granica obszaru objętego planem *
- — — — — - linie rozgraniczające tereny o różnym przeznaczeniu lub różnych zasadach zagospodarowania,

przeznaczenie terenów -

określone za pomocą symboli literowych i liczbowych :

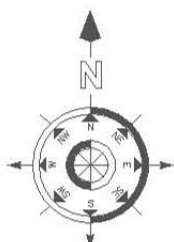
-  1IT - teren infrastruktury technicznej wodociągowej,
-  - nieprzekraczalne linie zabudowy,

oznaczenia granic obszarów ustanowionych

na podstawie przepisów odrębnych :

* Cały obszar objęty planem w granicach oznaczonych na rysunku planu jest położony w :

- granicach GZWP nr 222, nr 2151 i nr 215
- Warszawskim Obszarze Chronionego Krajobrazu



0 25 50 100 m

SKALA 1:1000