

Tekst łatwy do czytania (ETR)

Informacja o Szkole Podstawowej nr 3 w Markach w języku łatwym do czytania.

Szkoła Podstawowa nr 3 im. Pomnik Zwycięstwa 1920 roku, czyli w skrócie szkoła, znajduje się w dwóch lokalizacjach.

Główny budynek jest przy ul. Pomnikowej 21 w Markach.



Budynek szkoły - widok od strony ulicy Pomnikowej

Budynek ma dwa wejścia od strony ulicy Pomnikowej.



Wejście główne do szkoły – widok od strony ul. Pomnikowej



Drugie wejście do szkoły od strony biblioteki – widok od strony ul. Pomnikowej
To wejście jest odpowiednie dla osób niepełnosprawnych, starszych i dla mam z dziećmi.

Druga lokalizacja szkoły znajduje się w budynku na ul. Dużej 3.



Wejście do szkoły - widok od strony ulicy Dużej

Dyrektorem szkoły jest Beata Szczypkowska.



Beata Szczypkowska - dyrektor szkoły

W szkole pracują nauczyciele, pracownicy sekretariatu oraz pracownicy obsługi.

Czym zajmuje się Szkoła Podstawowa nr 3 w Markach?

Szkoła Podstawowa nr 3 w Markach jest publiczną szkołą podstawową.

Zajmujemy się kształceniem i wychowaniem dzieci w wieku od 6 do 14 lat

Nauka w szkole jest bezpłatna.

Zajęcia obowiązkowe odbywają się pięć dni w tygodniu - od poniedziałku do piątku.

Kontakt z pracownikami szkoły

Zapraszamy do szkoły od poniedziałku do piątku.

Godziny pracy:

Poniedziałek	8.00 - 16.00
Wtorek	8.00 - 16.00
Środa	8.00 - 16.00
Czwartek	8.00 - 16.00
Piątek	8.00 - 16.00

- Jeśli chcesz się z nami skontaktować telefonicznie, zadzwoń na numer **(22) 7811291**.
- Możesz też wysłać e-mail na adres: sp3@marki.pl

- Możesz napisać pismo i wysłać je na adres:
Szkoła Podstawowa nr 3, im. Pomnik Zwycięstwa 1920 roku w Markach, ul.
Pomnikowa 21, 05-260 Marki.
- Możesz przynieść pismo do sekretariatu.

Sekretariat to biuro, w którym można zostawić pisma, podania i dokumenty.

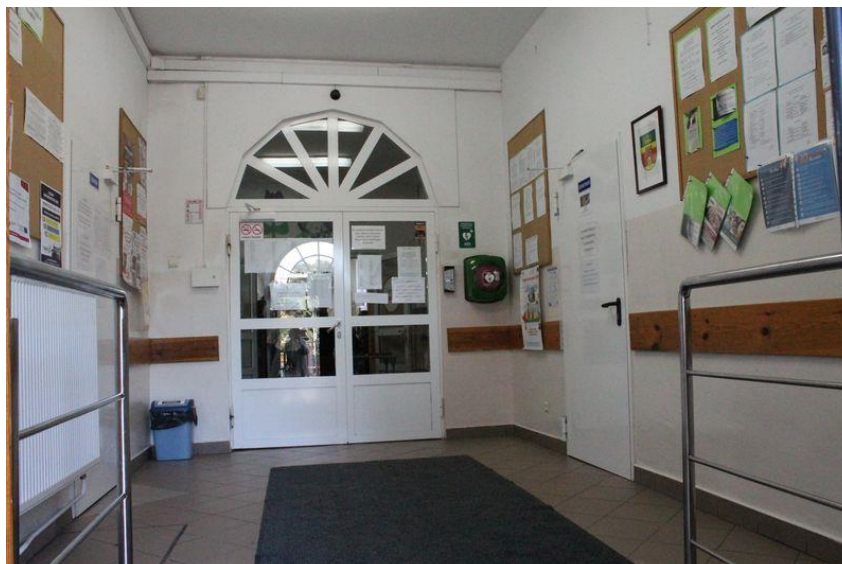
Jak trafić do sekretariatu na ul. Pomnikowej?

Wchodzisz głównym wejściem od strony ulicy Pomnikowej.



Wejście do szkoły – widok od strony Pomnikowej

Po wejściu do budynku szkoły po prawej stronie zobaczysz wejście do sekretariatu.



Wejście do sekretariatu szkoły – drzwi po prawej stronie



Tak sekretariat wygląda w środku.

W sekretariacie otrzymasz pomoc i możesz załatwić różne sprawy związane ze szkołą: zostawić pisma, podania i dokumenty. Tutaj możesz wziąć specjalne druki, które będą potrzebne do załatwienia spraw.

Jeśli przyjedziesz do nas autem zaparkuj na specjalnie wyznaczonym miejscu, które znajduje się na parkingu od strony ul. Walewskiej.



Jak trafić do sekretariatu na ul. Dużej?

Wchodzisz głównym wejściem od strony ulicy Dużej.



Wejście do szkoły – widok od strony Dużej

Po wejściu do budynku szkoły zobaczysz duży hol oraz po prawej stronie dyżurkę:



Skieruj się w lewą stronę i idź korytarzem do drzwi z numerem 9.



Wejście do sekretariatu szkoły

W sekretariacie otrzymasz pomoc i możesz załatwić różne sprawy związane ze szkołą: zostawić pisma, podania i dokumenty. Tutaj możesz wziąć specjalne druki, które będą potrzebne do załatwienia spraw

Jeśli przyjedziesz do nas autem zaparkuj na specjalnie wyznaczonym miejscu, które znajduje się na parkingu od strony ul. Dużej.

