

Projekt

**DRUK NR 669**

**UCHWAŁA NR  
RADY MIASTA MARKI**

z dnia 2018 r.

**w sprawie przystąpienia do sporządzenia miejscowego planu zagospodarowania przestrzennego „Na  
wydmach” w Markach**

Na podstawie art. 18 ust. 2 pkt 5 ustawy z dnia 8 marca 1990 roku o samorządzie gminnym (tj. Dz. U. z 2017r., poz. 1875 z późn. zm.) oraz art. 14 ust. 1, 2 i 4 ustawy z dnia 27 marca 2003 roku o planowaniu i zagospodarowaniu przestrzennym (tj. Dz. U. z 2017r., poz. 1073 z późn. zm.), Rada Miasta Miarki uchwala, co następuje:

§ 1.1. Przystępuje się do sporządzenia miejscowego planu zagospodarowania przestrzennego „Na wydmach” w Markach, którego granice wyznaczają:

- 1) od północy: północna granica działki nr 1/27 z obrębu 1-18,
- 2) od wschodu: wschodnia granica działek nr 1/27 nr 1/25 z obrębu 1-11, dalej przedłużenie wschodniej granicy działki nr 1/25 z obrębu 1-11 w kierunku południowym po działce nr 5 z obrębu 1-11 i po działce nr 1 z obrębu 1-18 aż do punktu styczności z wschodnią granicą działki nr 2/9 z obrębu 1-18, następnie wschodnią granicą tej działki i wschodnią granicą działki nr 2/10 z obrębu 1-18 do punktu styczności z północną granicą działki nr 2/13 z obrębu 1-18, dalej północną granicą tej działki w kierunku wschodnim, a następnie wschodnią granicą działki nr 2/13 z obrębu 1-18,
- 3) od południa: południowa granica działek nr 2/13, nr 2/12 i nr 2/11 z obrębu 1-18,
- 4) od zachodu: zachodnie granice działek nr 2/11, nr 5 i nr 1/1 z obrębu 1-11 i dalej po przedłużeniu zachodniej granicy działki nr 1/1 z obrębu 1-11 w kierunku północnym aż do punktu przecięcia się z północną granicą działki nr 1/24 z obrębu 1-11.


2. Granice obszaru objętego miejscowym planem zagospodarowania przestrzennego, o którym mowa w ustępie 1 przedstawia załącznik graficzny Nr 1 do niniejszej uchwały.

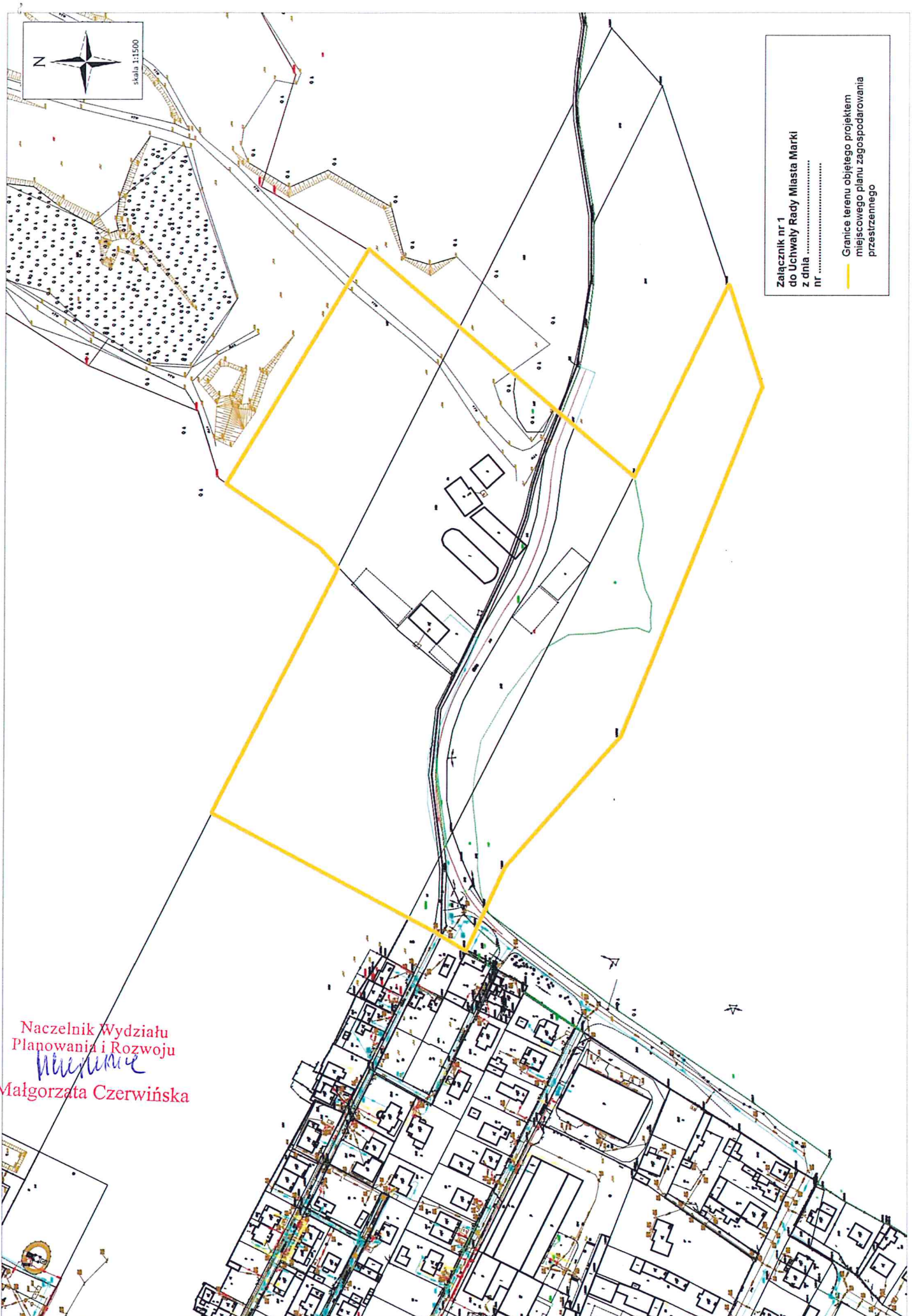
§ 2. Wykonanie uchwały powierza się Burmistrzowi Miasta Marki.

§ 3. Uchwała wchodzi w życie z dniem podjęcia.

  
Z up. BURMISTRZA  
Dariusz Pietrucha  
Zastępca Burmistrza

Naczelnik Wydziału  
Planowania i Rozwoju  
  
Małgorzata Czerwińska

SKARBNIK MIASTA  
  
Beata Orczyk



Załącznik nr 1  
do Uchwały Rady Miasta Marki  
z dnia .....  
nr .....

— Granice terenu objętego projektem  
miejscowego planu zagospodarowania  
przestrzennego

Naczelnik Wydziału  
Planowania i Rozwoju  
*Małgorzata Czerwińska*  
Małgorzata Czerwińska



## UZASADNIENIE

Zgodnie z art. 14 ust. 1, 2 i 4 ustawy z dnia 27 marca 2003r., o planowaniu i zagospodarowaniu przestrzennym (tj. Dz. U. z 2017r., poz. 1073 z późn. zm.) „w celu ustalenia przeznaczenia terenów, w tym dla inwestycji celu publicznego oraz określenia sposobów ich zagospodarowania i zabudowy rada gminy podejmuje uchwałę o przystąpieniu do sporządzenia miejscowego planu zagospodarowania przestrzennego...”. Miejscowy plan zagospodarowania przestrzennego, stanowiący akt prawa miejscowego, jest instrumentem realizacji polityki przestrzennej zawartej w studium uwarunkowań i kierunków zagospodarowania przestrzennego gminy.

Z wnioskiem o przystąpienie do sporządzenia miejscowego planu zagospodarowania przestrzennego dla działek nr 1/1, 1/27, 1/25 z obrębu 1-11 i dla działek nr 2/8, 2/10 i 2/13 z obrębu 1-18 położonych w Markach, wystąpił inwestor (właściciel przedmiotowych działek). Właściciel wnioskuje o zmianę przeznaczenia z terenu lasu pod zabudowę usługową związaną turystyką i rekreacją.

Dla terenu objętego niniejszą uchwałą obowiązuje miejscowy plan zagospodarowania przestrzennego miasta „Marki II” uchwalony uchwałą Nr XXXV/404/2002 Rady Miasta Marki z dnia 24 kwietnia 2002r., (Dz. Urz. Woj. Mazowieckiego Nr 140, poz. 3107), zgodnie z którym, wymienione wyżej działki przeznaczone są po las ochronny ozn. symbolem 48 Ls. Oznacza to, że sposób zagospodarowania tych działek może być realizowany jedynie w kierunku gospodarki leśnej. Faktycznie, zdecydowana większość terenu objętego niniejszą uchwałą od wielu lat nie jest terenem leśnym lecz pozostałością po dawnej cegielni. Ten stan rzeczy nie pozwala właścicielowi przedmiotowego terenu podjąć działań zmierzających do uporządkowania tego terenu i zagospodarowania w sposób zgodny z kierunkami zagospodarowania przestrzennego wskazanymi w „Studium uwarunkowań i kierunków zagospodarowania przestrzennego Miasta Marki”. Zgodnie bowiem z uchwalonym uchwałą Nr XXXI/226/2012 Rady Miasta Marki z dnia 24 października 2012 „Studium uwarunkowań...”, teren objęty niniejszą uchwałą znajduje się w obszarze usług turystyki i rekreacji z zielenią urządzoną, infrastrukturą towarzyszącą oraz obszarze naturalnej zielni leśnej i infrastruktury drogowej.

Założeniem planowanego kierunku zagospodarowania terenu objętego planem miejscowym jest jego uporządkowanie w wymiarze faktycznym i prawnym, a także jego bardziej efektywne zagospodarowanie w kierunku turystyki i rekreacji, które w przypadku realizacji będzie dodatkowo generowało dochód do budżetu miasta.

Planowana zmiana przeznaczenia terenu jest zgodna z kierunkami zagospodarowania przestrzennego zawartymi w „Studium uwarunkowań i kierunków zagospodarowania przestrzennego Miasta Marki” uchwalonym uchwałą Nr XXXI/226/2012 Rady Miasta Marki z dnia 24 października 2012 roku.

Tym samym, przystąpienie do opracowania planu miejscowego dla przedmiotowego obszaru jest w pełni zasadne. Zgodnie z wymogami ustawowymi, w celu rozpoczęcia prac nad miejscowym planem zagospodarowania przestrzennego, konieczne jest podjęcie przedmiotowej uchwały.