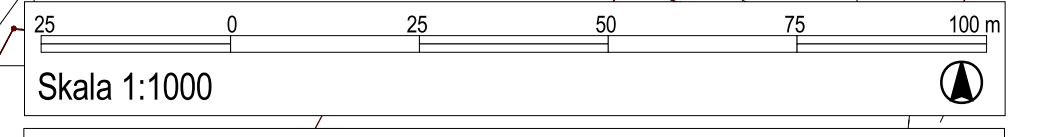


Miejscowy plan zagospodarowania przestrzennego

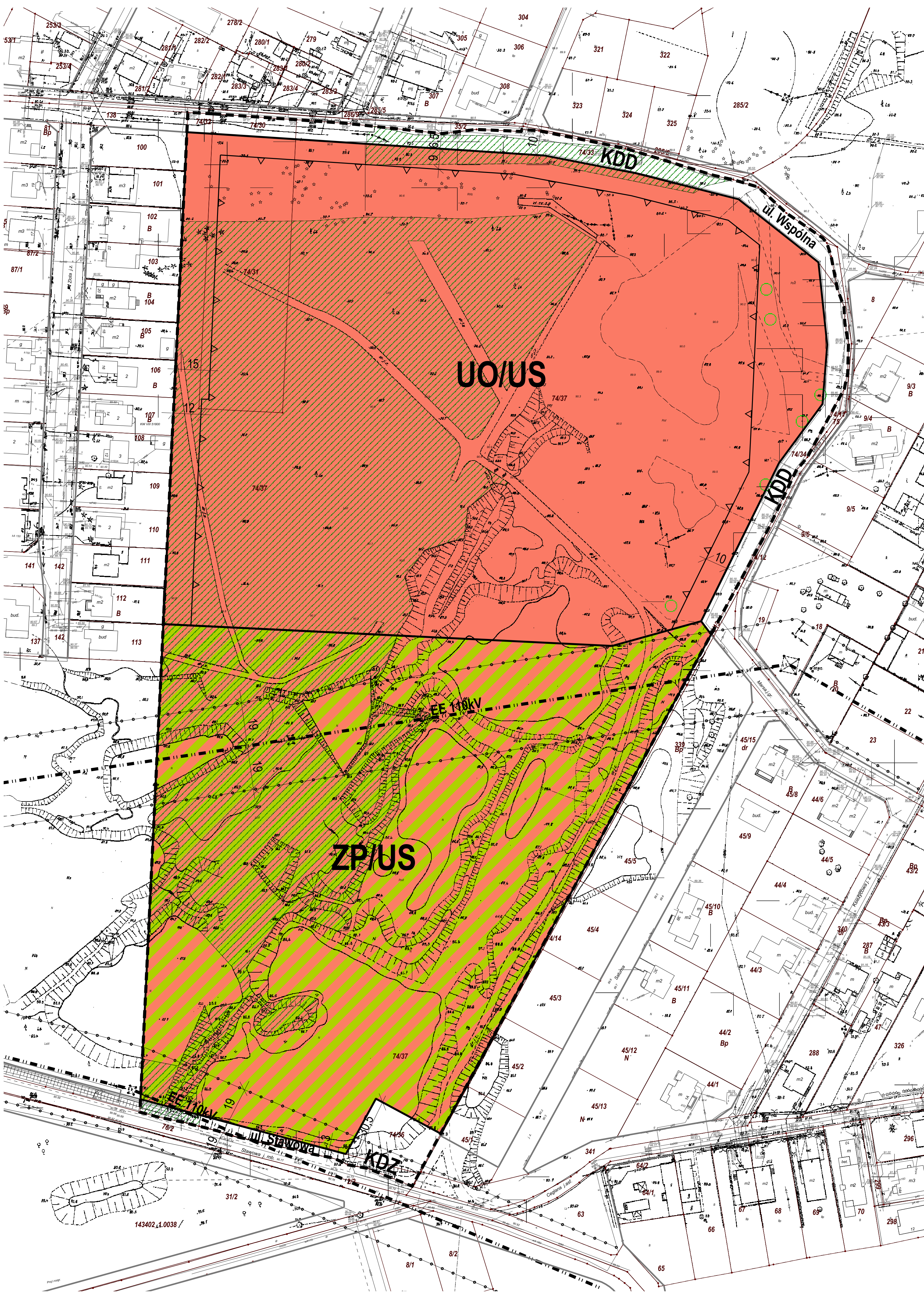
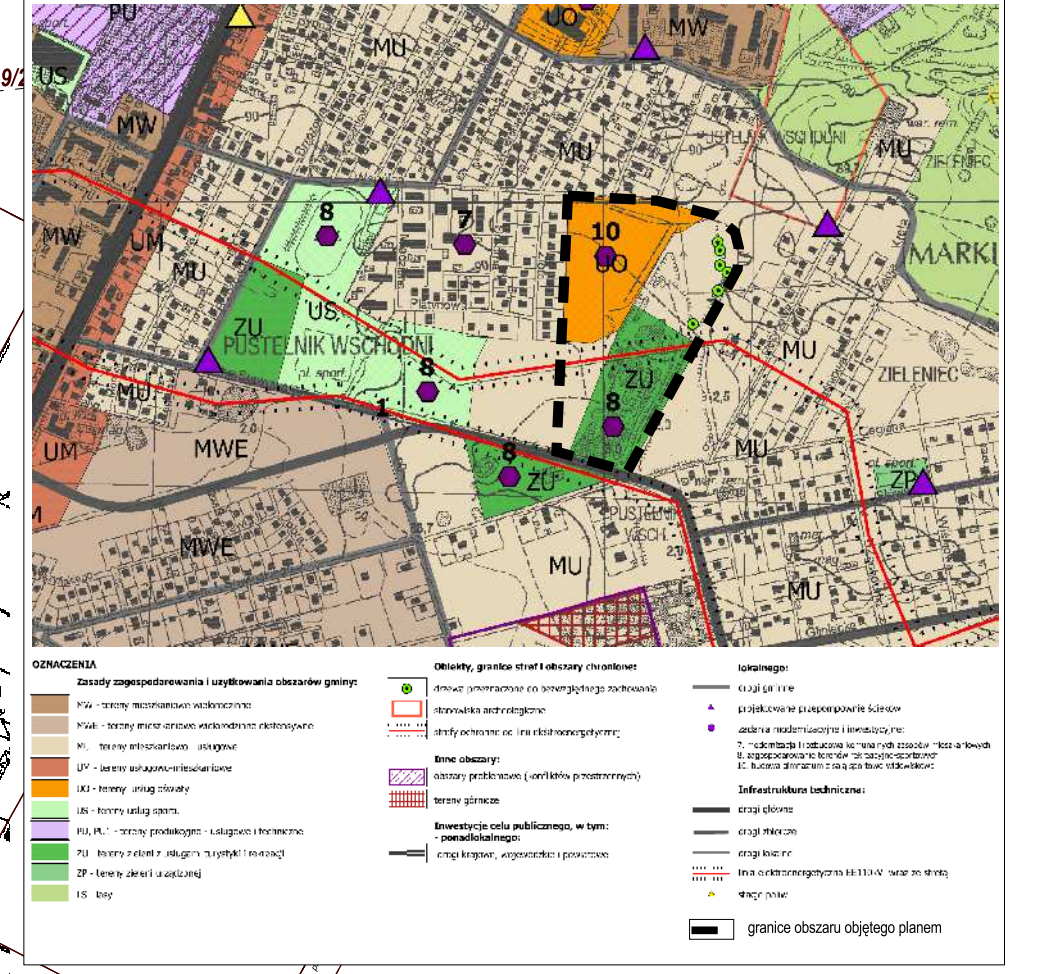
dla działek nr 74/28, nr 74/29 z obrębu 4-03 położonych w Markach przy ul. Wspólnej

Projekt rysunku planu

Załącznik Nr 1 do Uchwały Nr Rady Miasta Marki z dnia



Wyrus ze Studium uwarunkowań i kierunków zagospodarowania przestrzennego miasta Marki
Uchwała Nr XXXI/226/2012 Rady Miasta Marki z dnia 24 października 2012 r.



- ### Ustalenia
- granice obszaru objętego planem
 - linie rozgraniczające tereny o różnym przeznaczeniu i różnych zasadach zagospodarowania
 - nieprzekraczalne linie zabudowy
 - UO/US tereny usług oświaty i sportu
 - ZP/US tereny zieleni urządzonej i usług sportu
 - tereny ulic publicznych:
 - KDZ teren ulicy zbiorczej
 - KDD teren ulicy dojazdowej
 - zasięg pasa technologicznego od linii elektroenergetycznej 110kV
 - cenne drzewa do ochrony
- ### Informacje
- granice ewidencyjne i numery działek
 - grunty leśne
 - istniejąca linia elektroenergetyczna 110kV
 - linie rozgraniczające tereny o różnym przeznaczeniu poza granicami planu
 - 15 - wymiarowane odległości

BAAU Architektura Urbanistyka Sp. z o.o.		
Autorzy:	mgr inż. arch. Bartosz Roslan, WA-344 - główny projektant mgr inż. arch. Dominika Jędrzejczak, WA-374	
Tytuł opracowania:	Miejscowy plan zagospodarowania przestrzennego dla działek nr 74/28, nr 74/29 z obrębu 4-03 położonych w Markach przy ul. Wspólnej	Data: czerwiec 2013 r.
Tytuł rysunku:	Projekt rysunku planu	Skala 1:1000